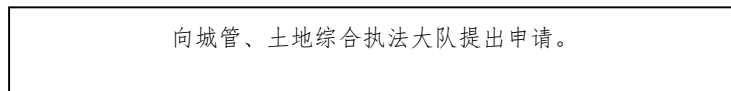


西夏区兴泾镇人民政府行政职权运行流程图

1、农民集体所有的土地由本集体经济组织以外或者个人承包经营的审批流程图



承办机构: 城管、土地综合执法大队 服务电话: 09512171290 监督电话: 09512171802

2、擅自在村庄、集镇规划区内的街道、广场、市场和车站等场所修建临时建筑物、构筑物和其他设施的处罚流程图

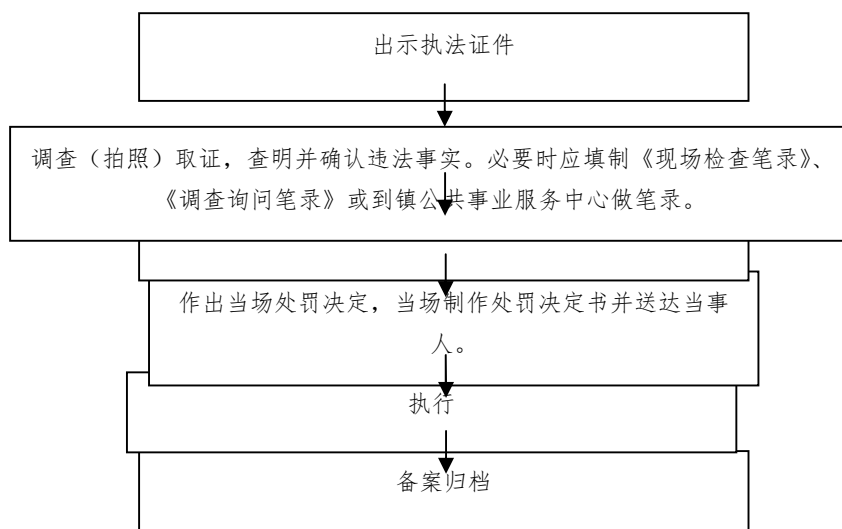


承办机构:公共事业管理办公室

服务电话: 2171825

监督电话:09512171802

3、损坏村庄和集镇的房屋、公共设施，破坏村容村貌和环境卫生的处罚流程图



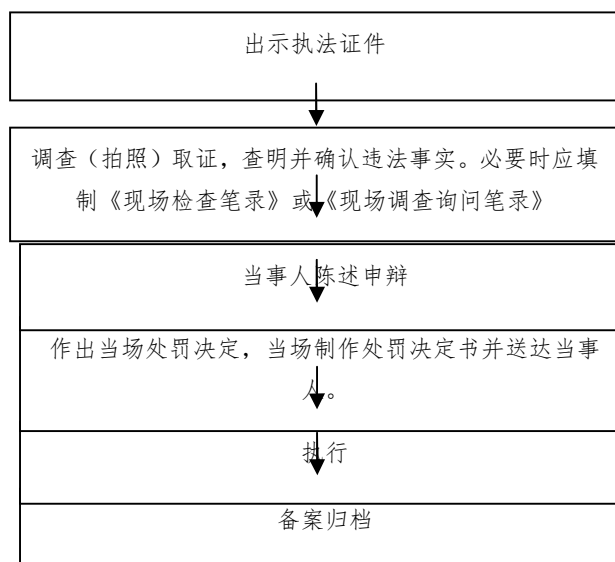
承办机构:公共事业管理办公室

服务电话: 2171825

监督电话:09512171802

4、未经批准建设住宅或者未经组织定点放线，或者不按照

确定的宅基地位置、面积、四至、基础标高、房屋层高建设住宅的处罚流程图



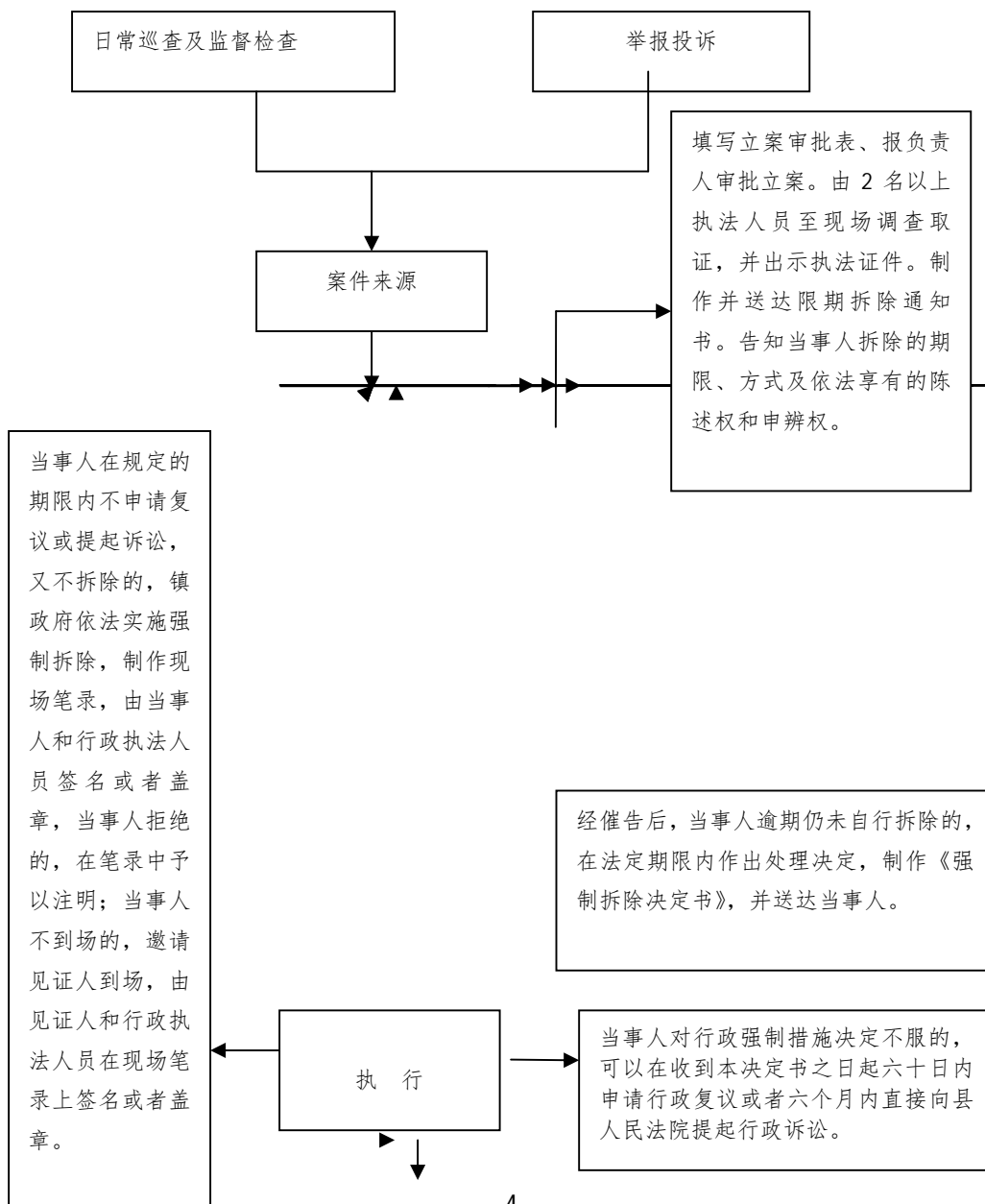
承办机构：城管、土地综合执法大队 服务电话：09512171290 监督电话：09512171802

5、未按规定送子女或被监护人就学接受义务教育，经教育后仍拒绝履行的处罚流程图



承办机构: 社会保障和创业就业服务中心 服务电话: 09512171195 监督电话: 09512171802

6、未依法取得乡村建设规划许可证或未按乡村建设规划许可证建设的处理流程图



事后监管：现场检查停止建设
以及改正情况。

承办机构：城管、土地综合执法大队 服务电话：09512171290 监督电话：09512171802

7、地质灾害险情情况紧急的强行组织避灾疏散流程图

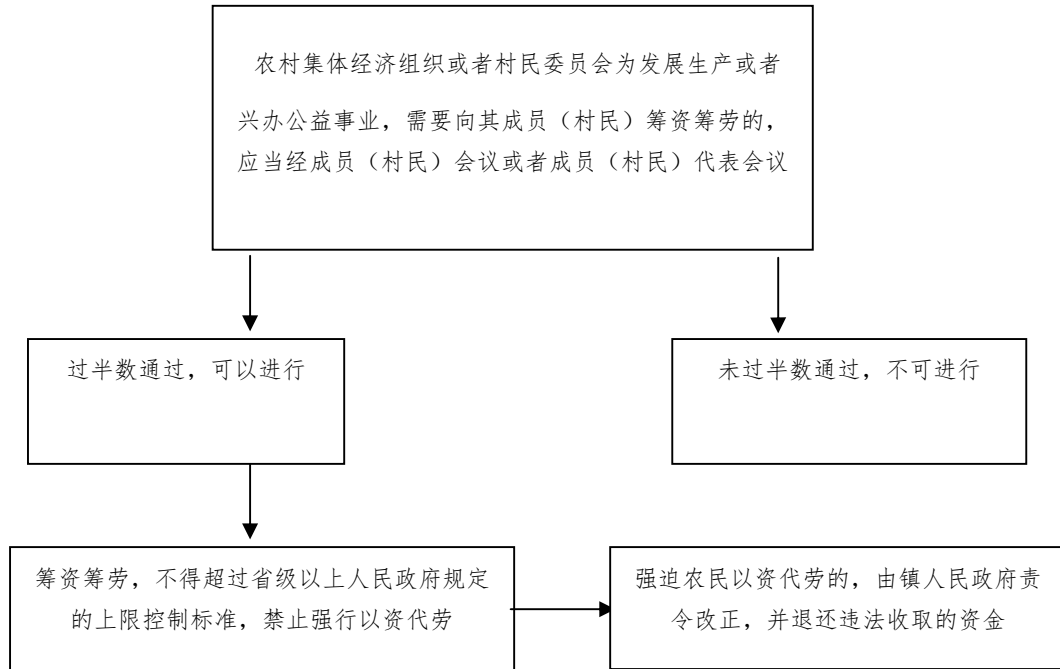


承办机构：镇人民武装部

服务电话：09512171786

监督电话：09512171802

8、对强迫农民以资代劳的处理流程图

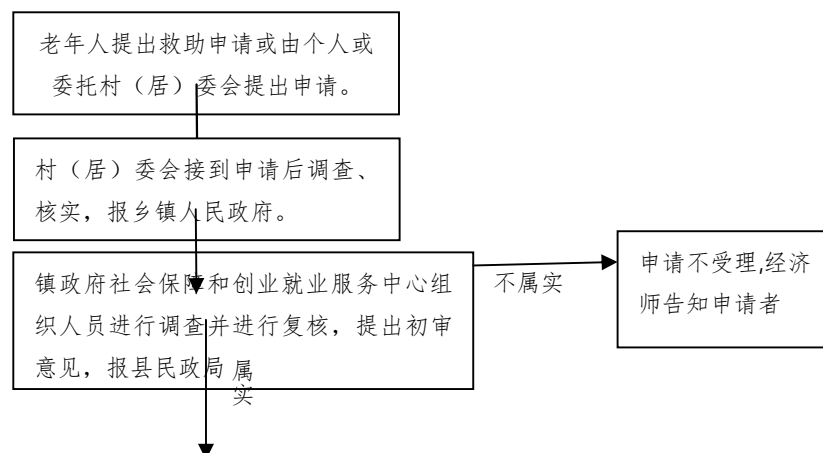


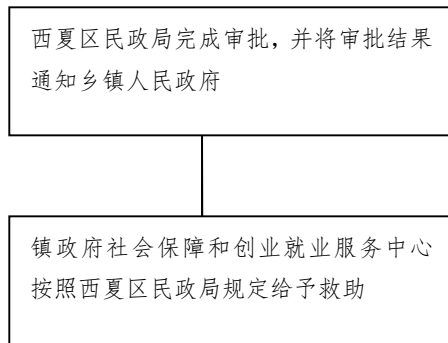
承办机构：经济发展服务中心

服务电话：21716622

监督电话：09512171802

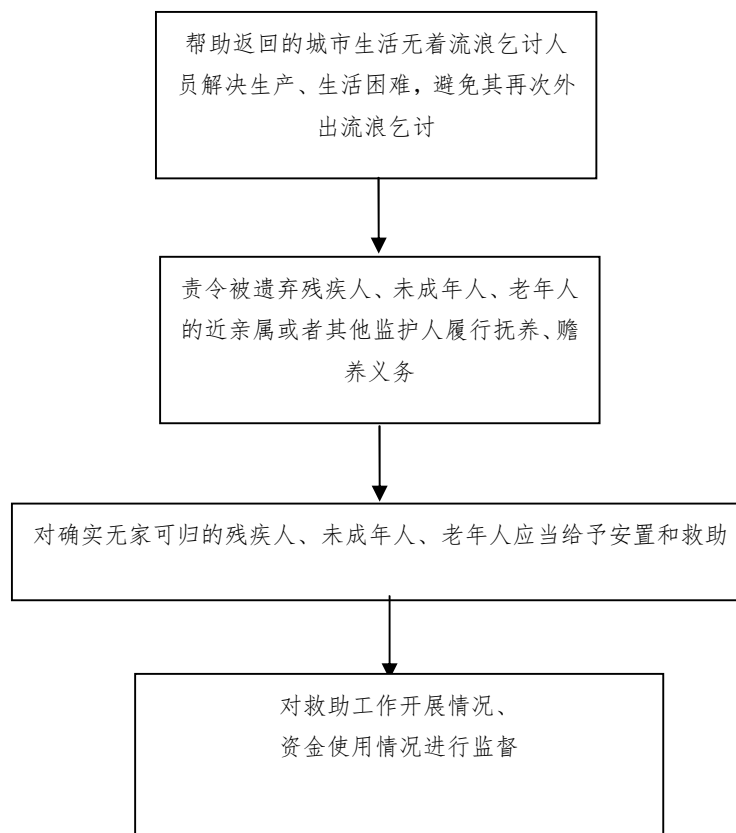
9、组织实施老年人救济流程图





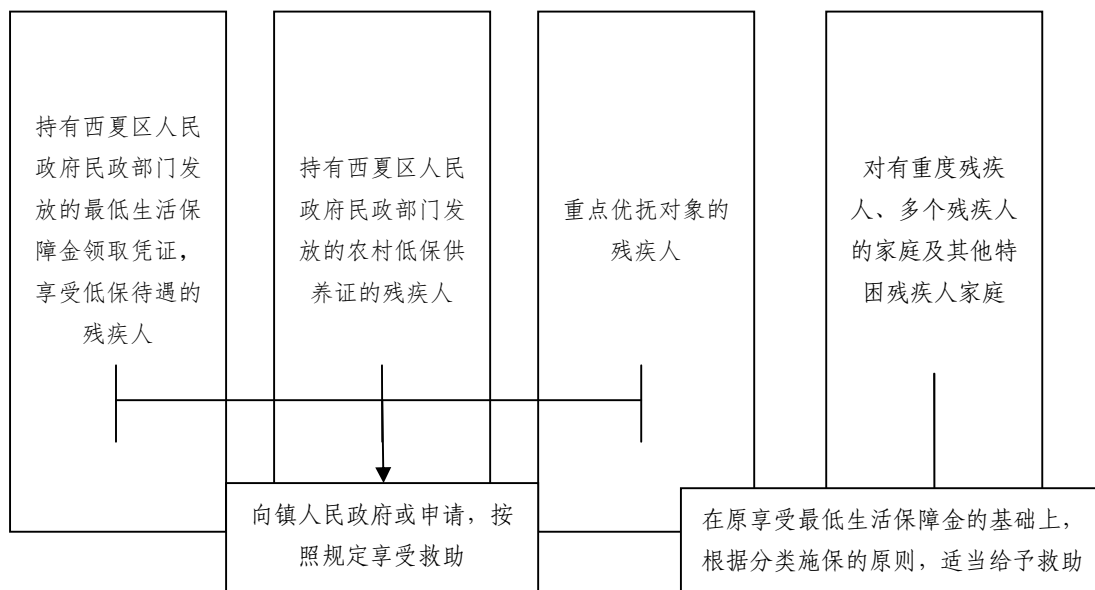
承办机构：社会保障和创业就业服务中心 服务电话：09512171195 监督电话：09512171802

10、对城市生活无着的流浪乞讨人员的救助流程图



承办机构: 社会保障和创业就业服务中心 服务电话: 09512171195 监督电话: 09512171802

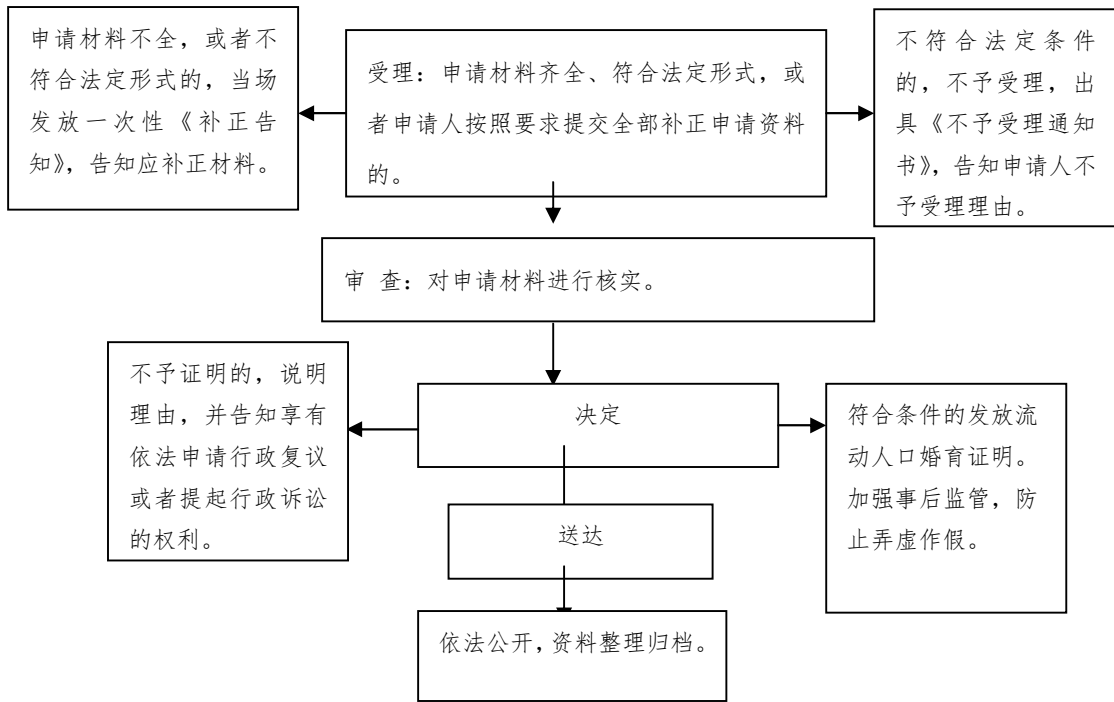
11、对生活确有困难残疾人的救助流程图



承办机构: 社会保障和创业就业服务中心 服务电话: 09512171195 监督电话: 09512171802

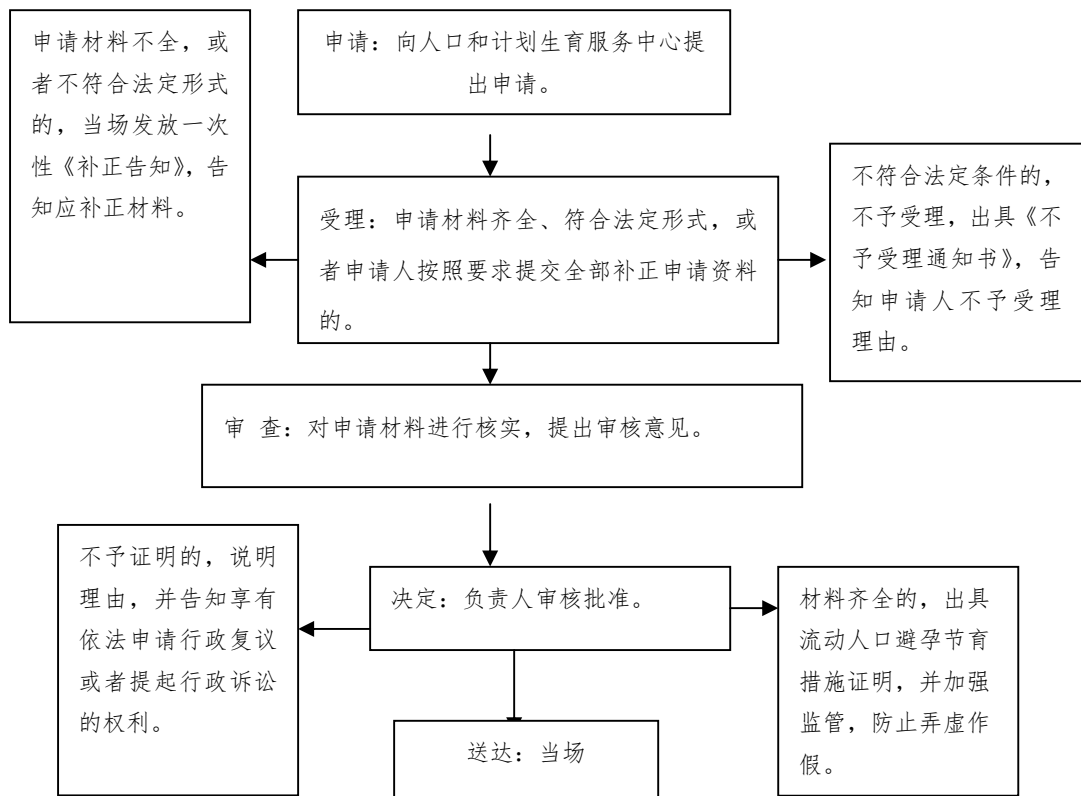
12、流动人口婚育证明流程图

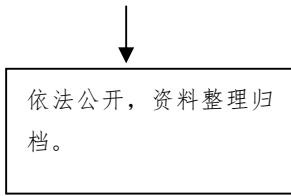
申请: 向人口和计划生育服务中心提出申请, 提供以下材料: 1、本人身份证或户口簿原件及复印件, 已婚育龄妇女办理婚育证明还应当出示本人结婚证原件及复印件; 2、本人近期免冠 1 寸照片 2 张; 3、因婚在外省居住的需提供现居住地婚育情况证明原件; 4、其他相关的证明材料。



承办机构：人口和计划生育服务中心 服务电话：09512171509 监督电话：09512171802

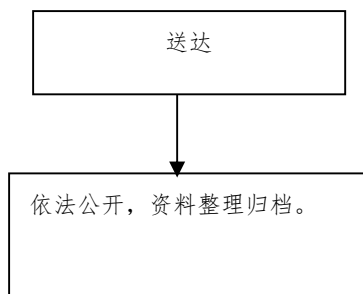
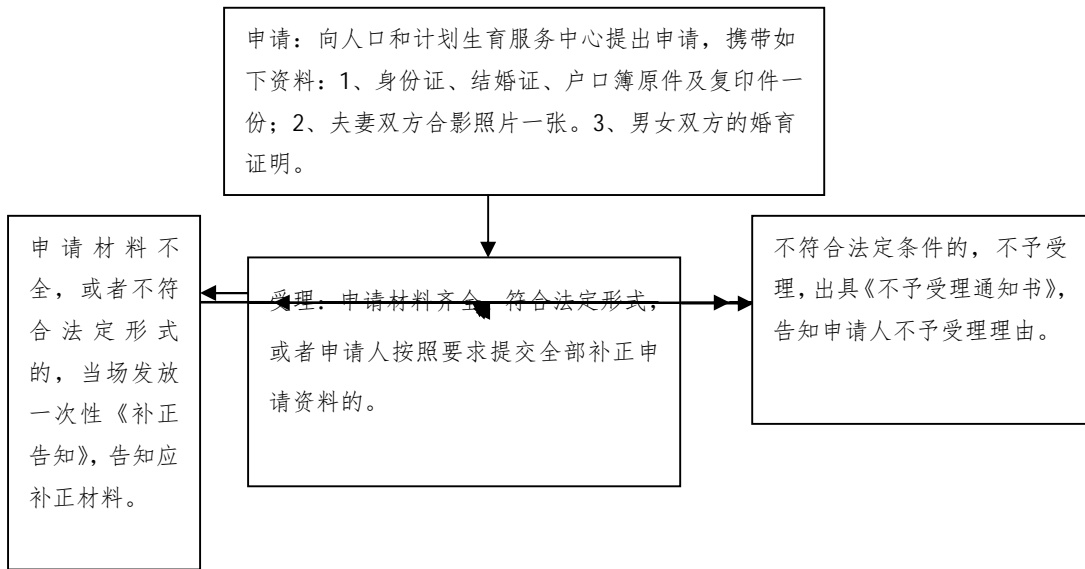
13、流动人口避孕节育情况证明流程图



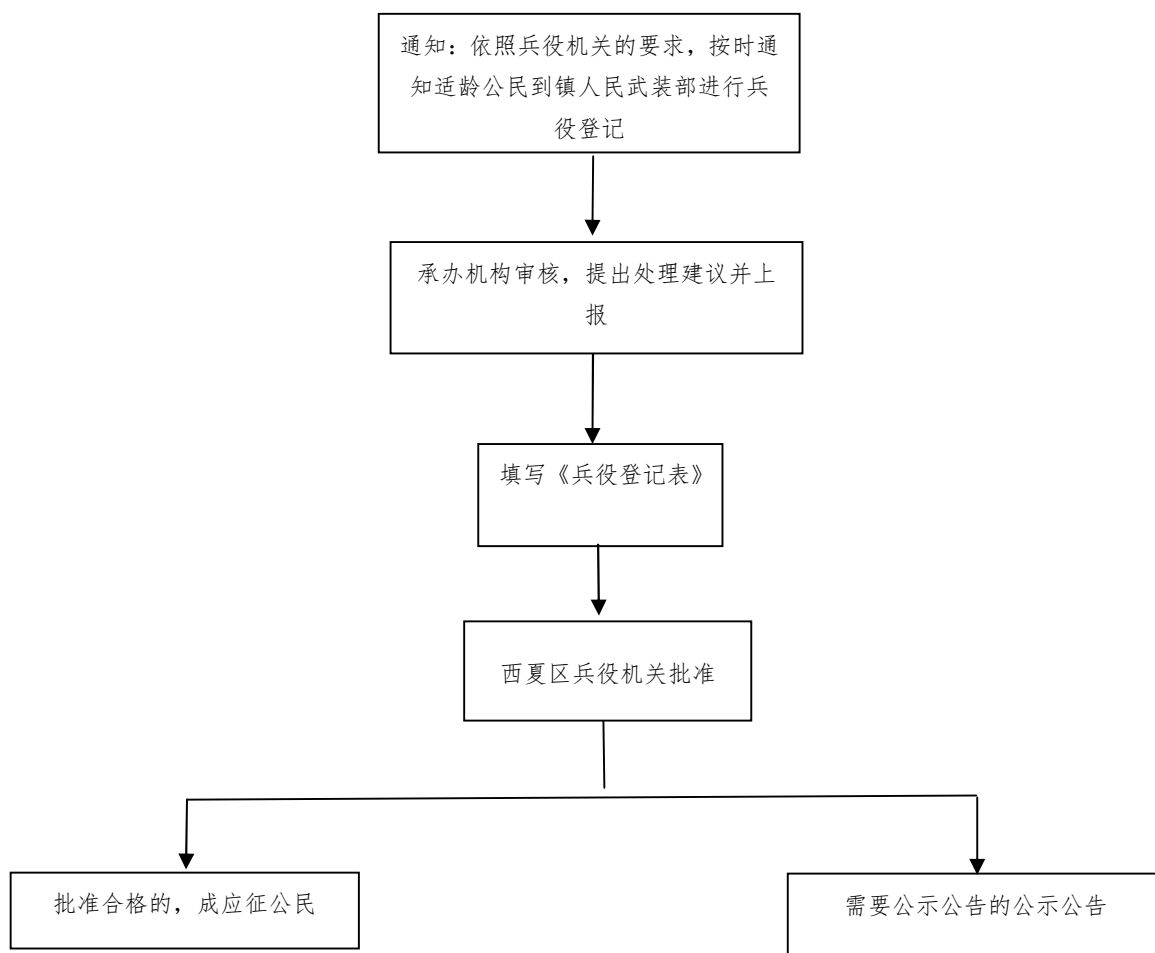


承办机构:人口和计划生育服务中心 服务电话:09512171509 监督电话:09512171802

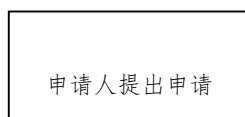
14、生育服务登记流程图

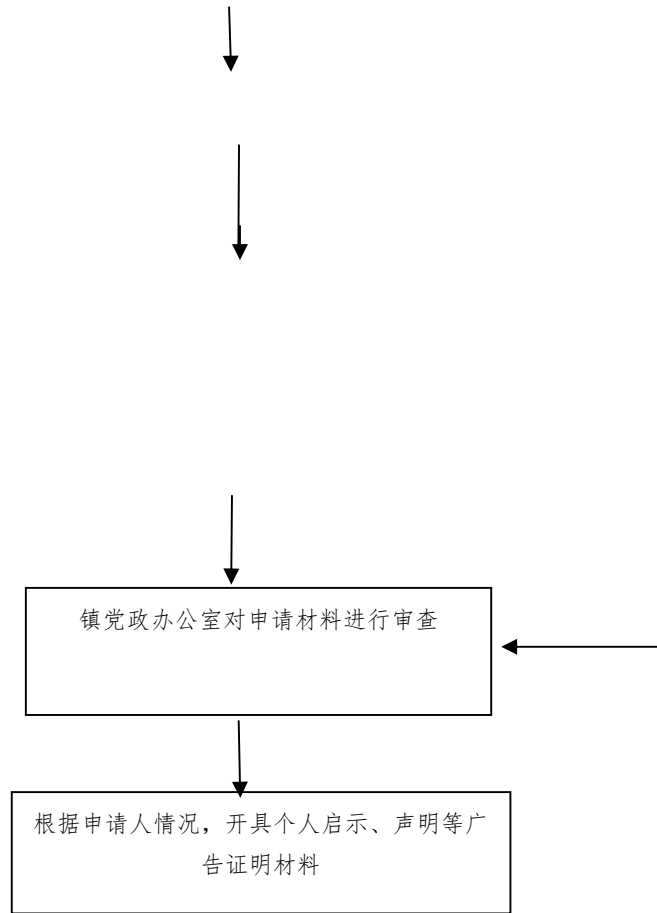


15、兵役登记流程图



16、对个人启事、声明等广告的证明流程图



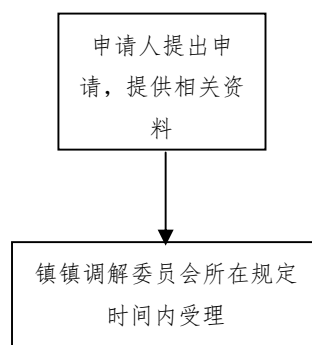


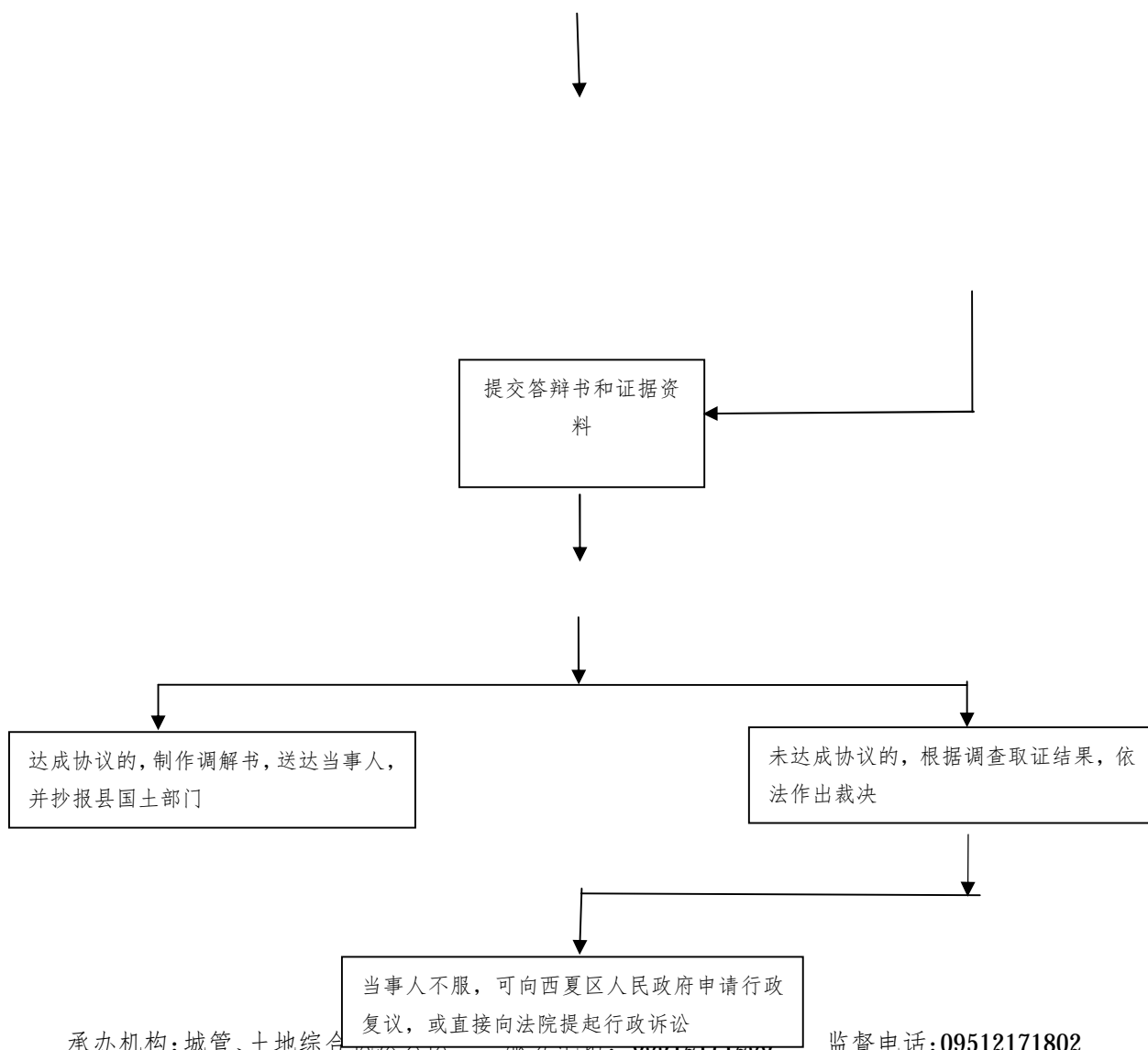
承办机构：党政办公室

服务电话：09512171622

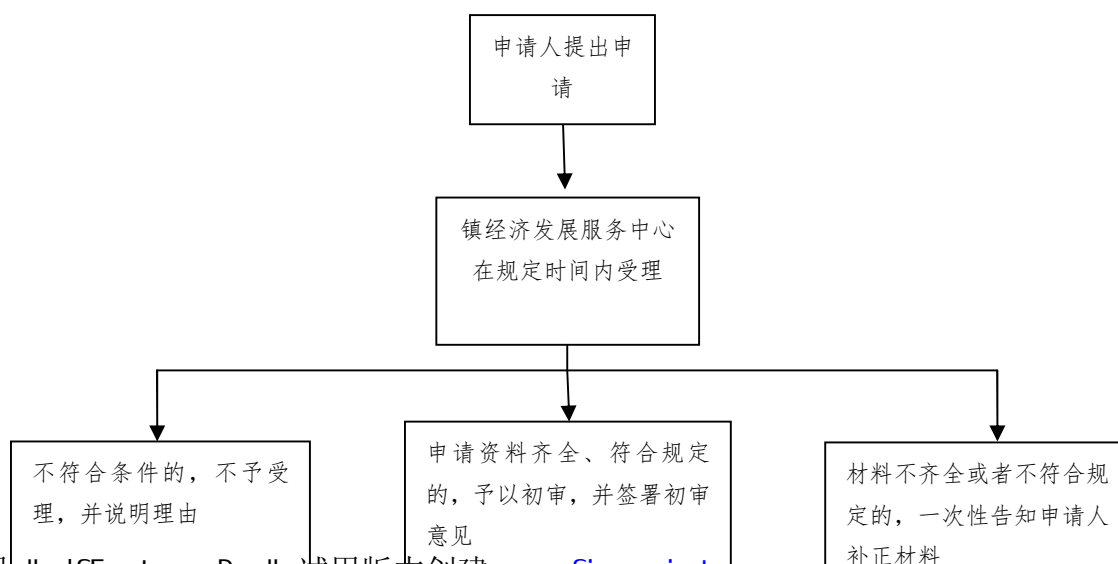
监督电话：09512171802

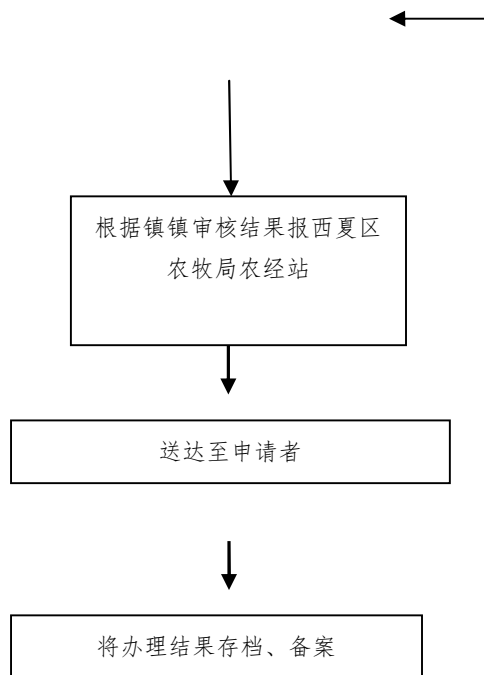
17、土地权属争议裁决流程图





18、换发、补发农村土地承包经营权证的审核流程图



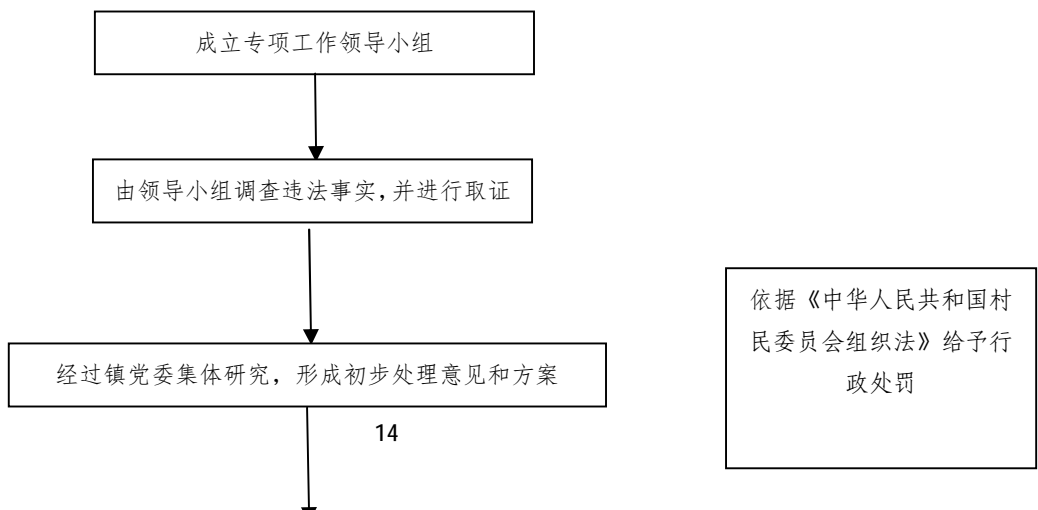


承办机构：经济发展服务中心

服务电话：2171110

监督电话：09512171802

19、调查处理妨碍村民行使选举权、被选举权，破坏村民委员会选举的行为流程图



依法公开，资料整理归
档。



承办机构：党政办公室

服务电话：09512171622

监督电话：09512171802

情节较轻 → 依据《中华人民共和国村民委员会组织法》给予行政处
理

情节严重

移交司法机关处理