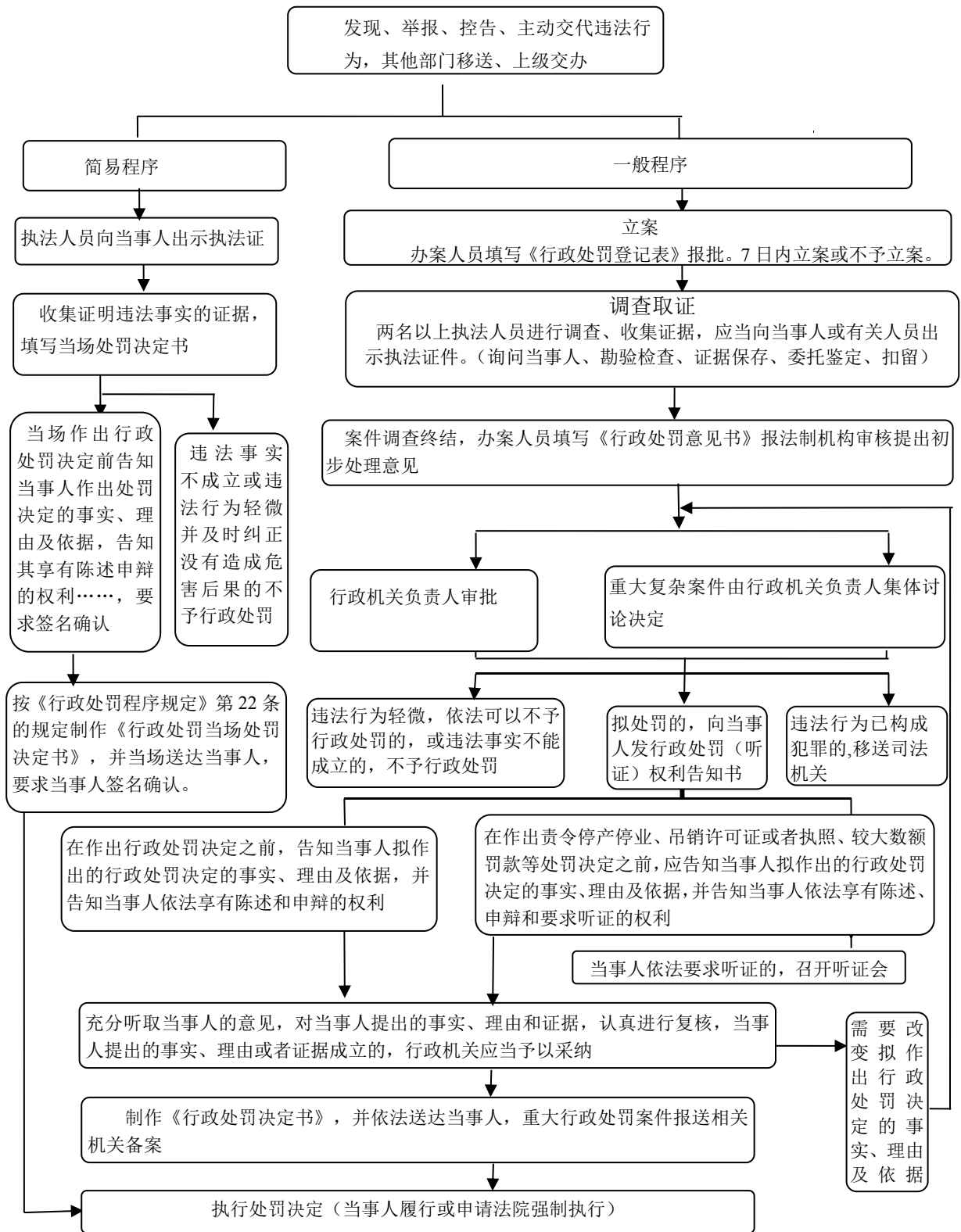
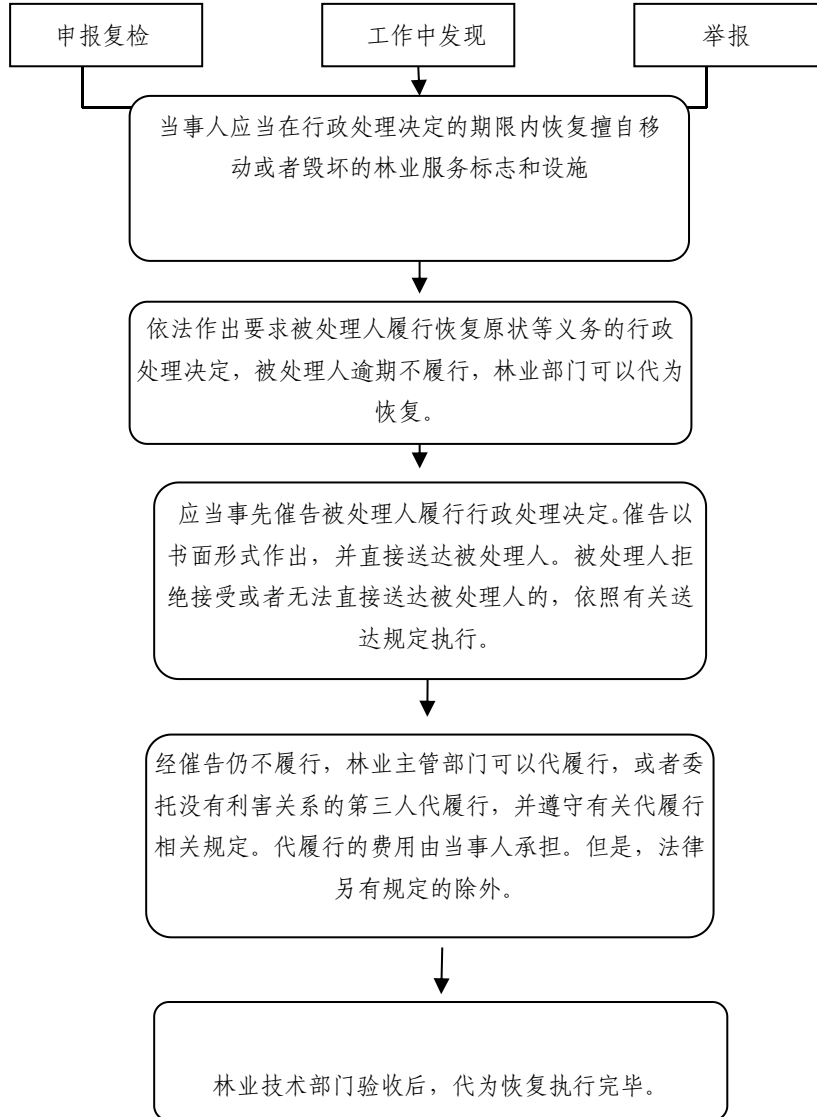


附件： 一、西夏区自然资源局行政处罚流程图

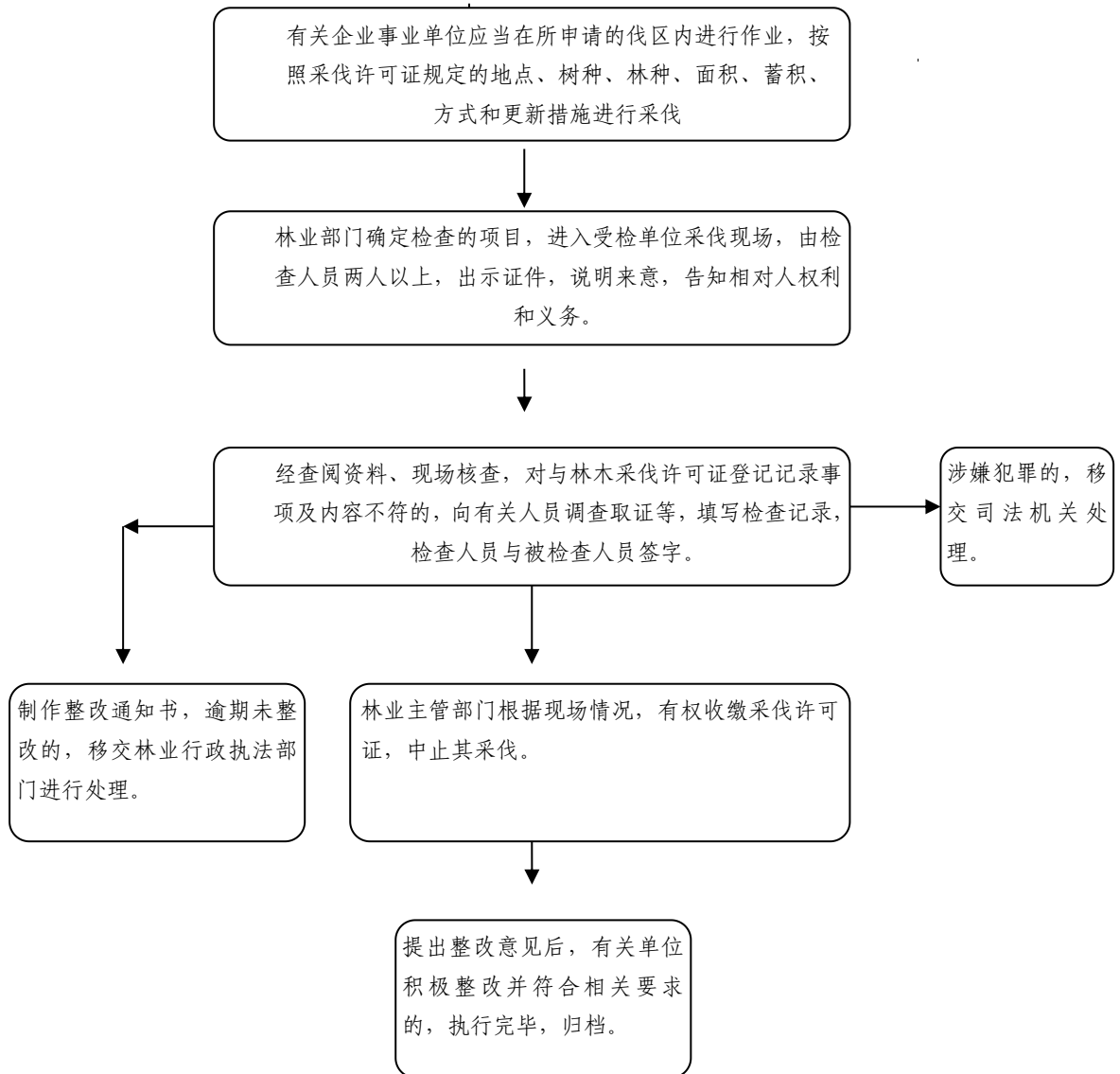


二、西夏区自然资源局行政强制流程图

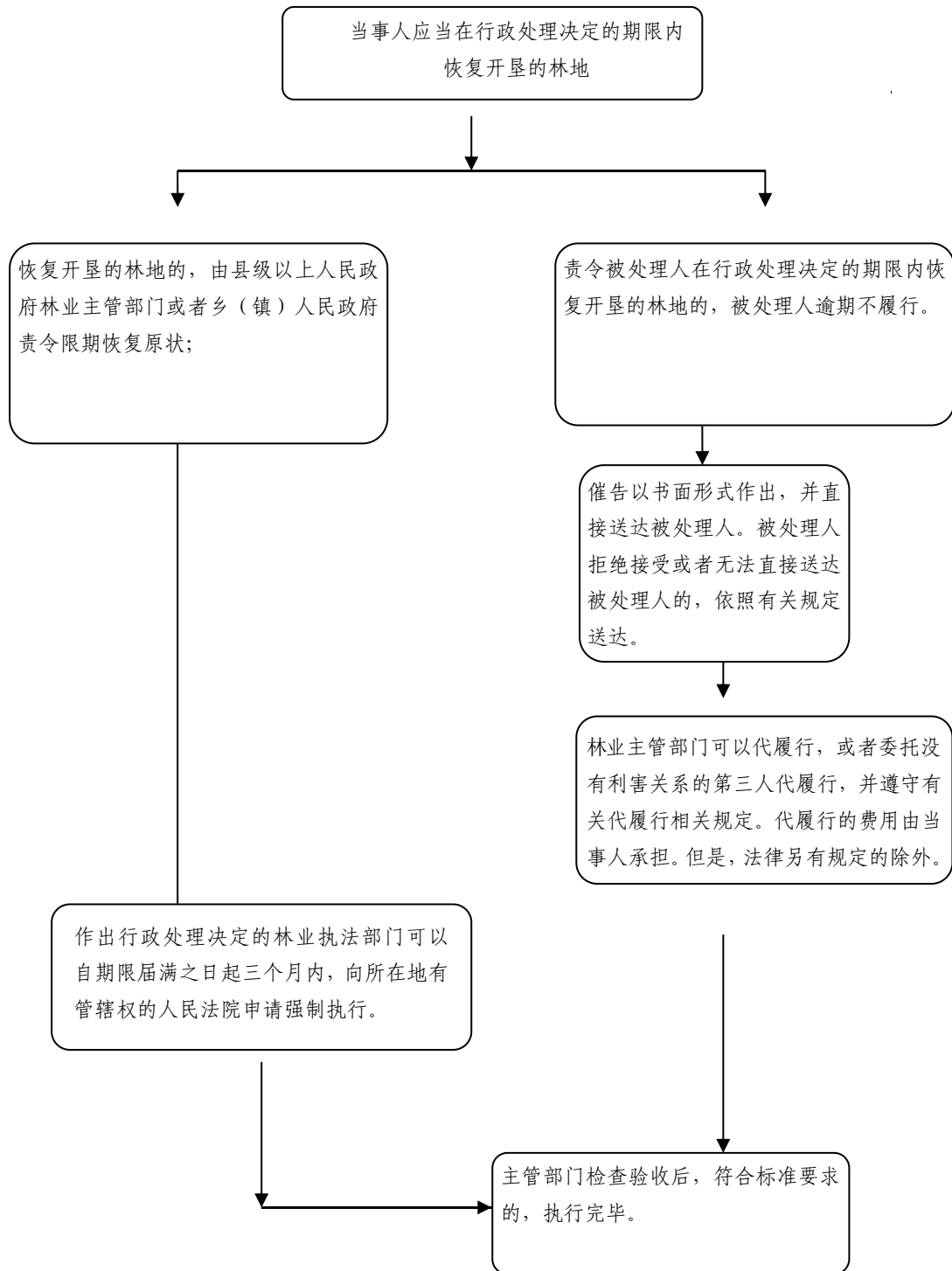
1、代为恢复擅自移动或者毁坏的林业服务标志和设施



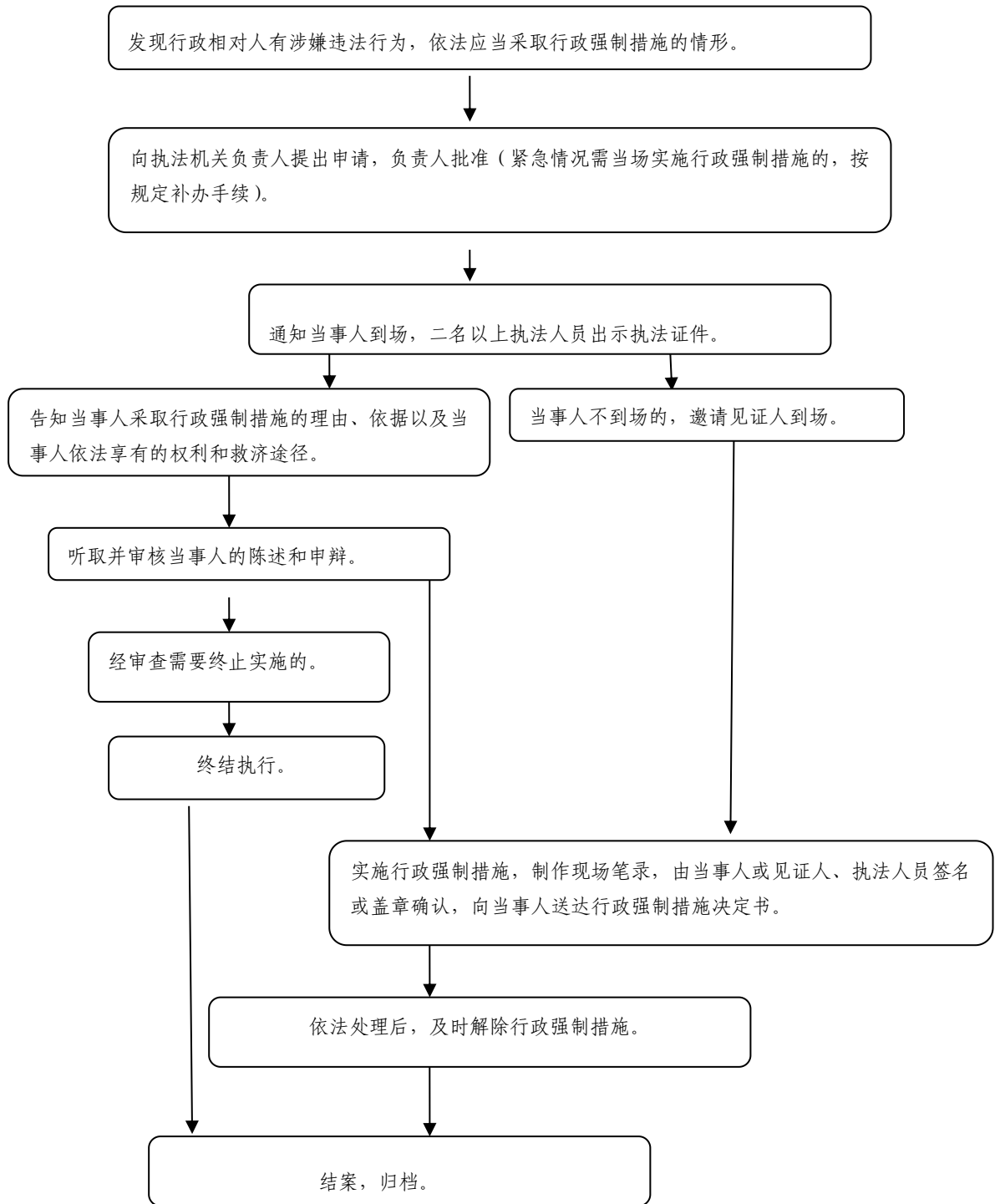
2、收缴作业不符合规定单位的采伐许可证流程图



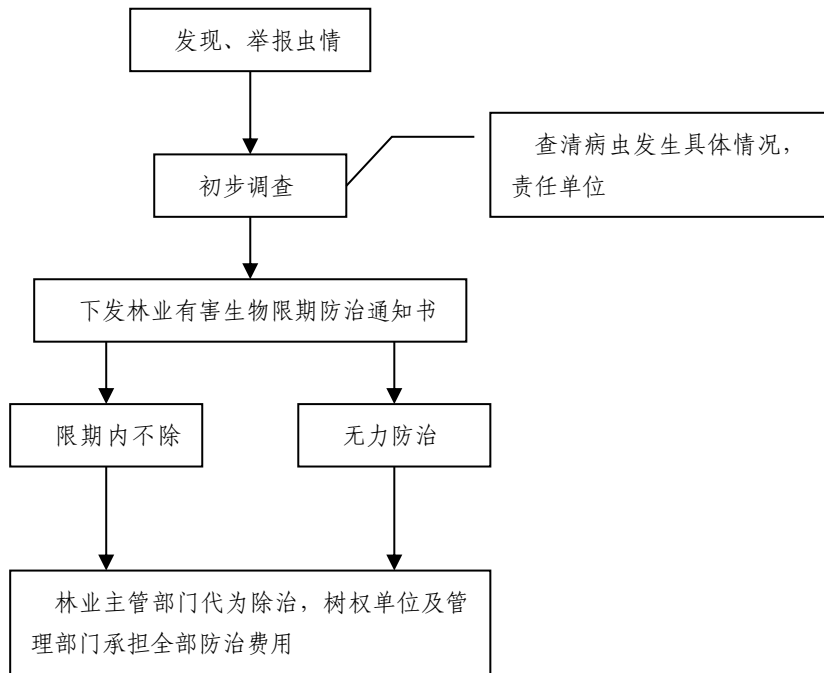
3、恢复擅自开垦林地原状流程图



4、恢复擅自改变林地用途或者临时占用林地逾期不归还的林地

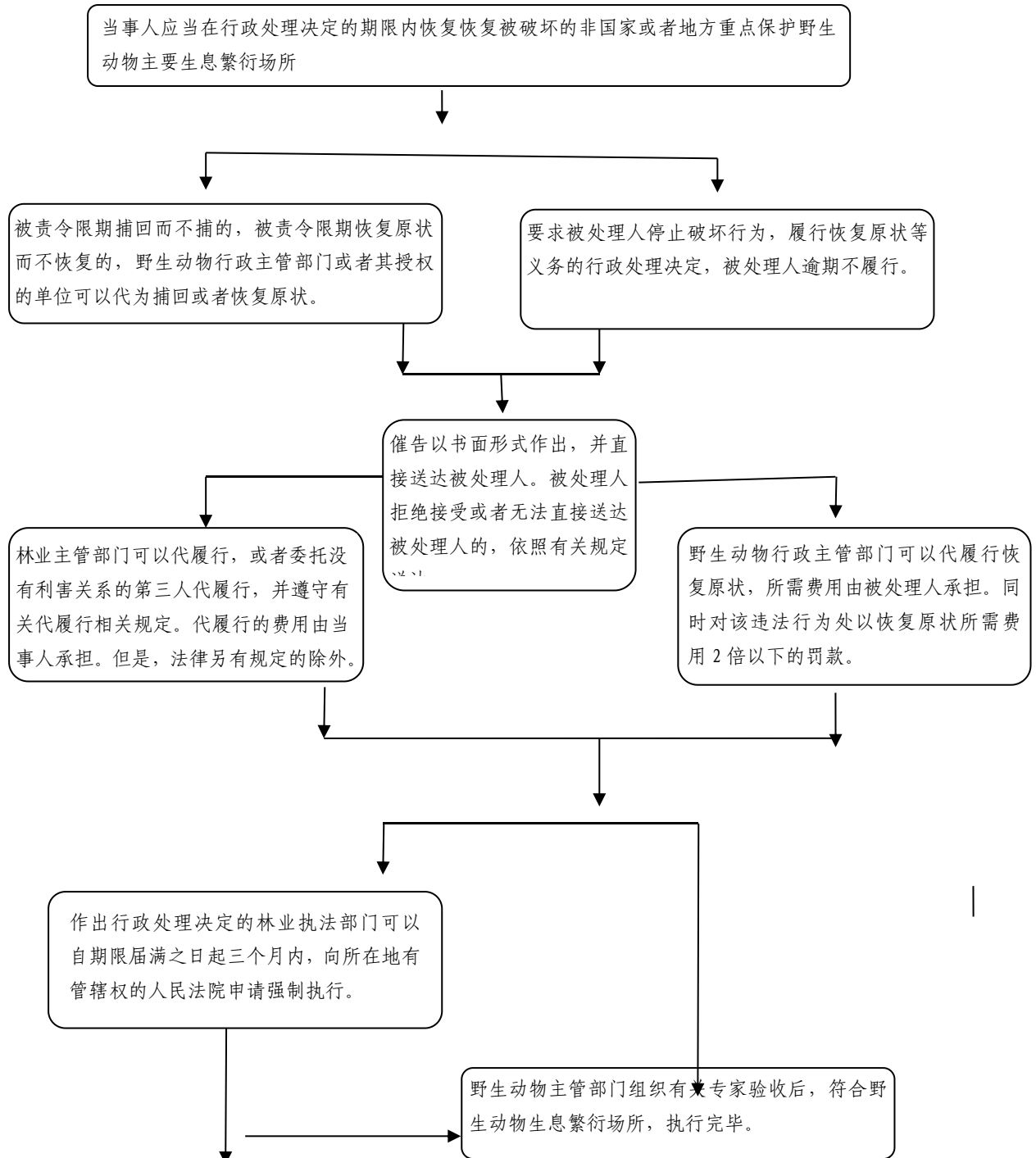


5、森林病虫害代为除治

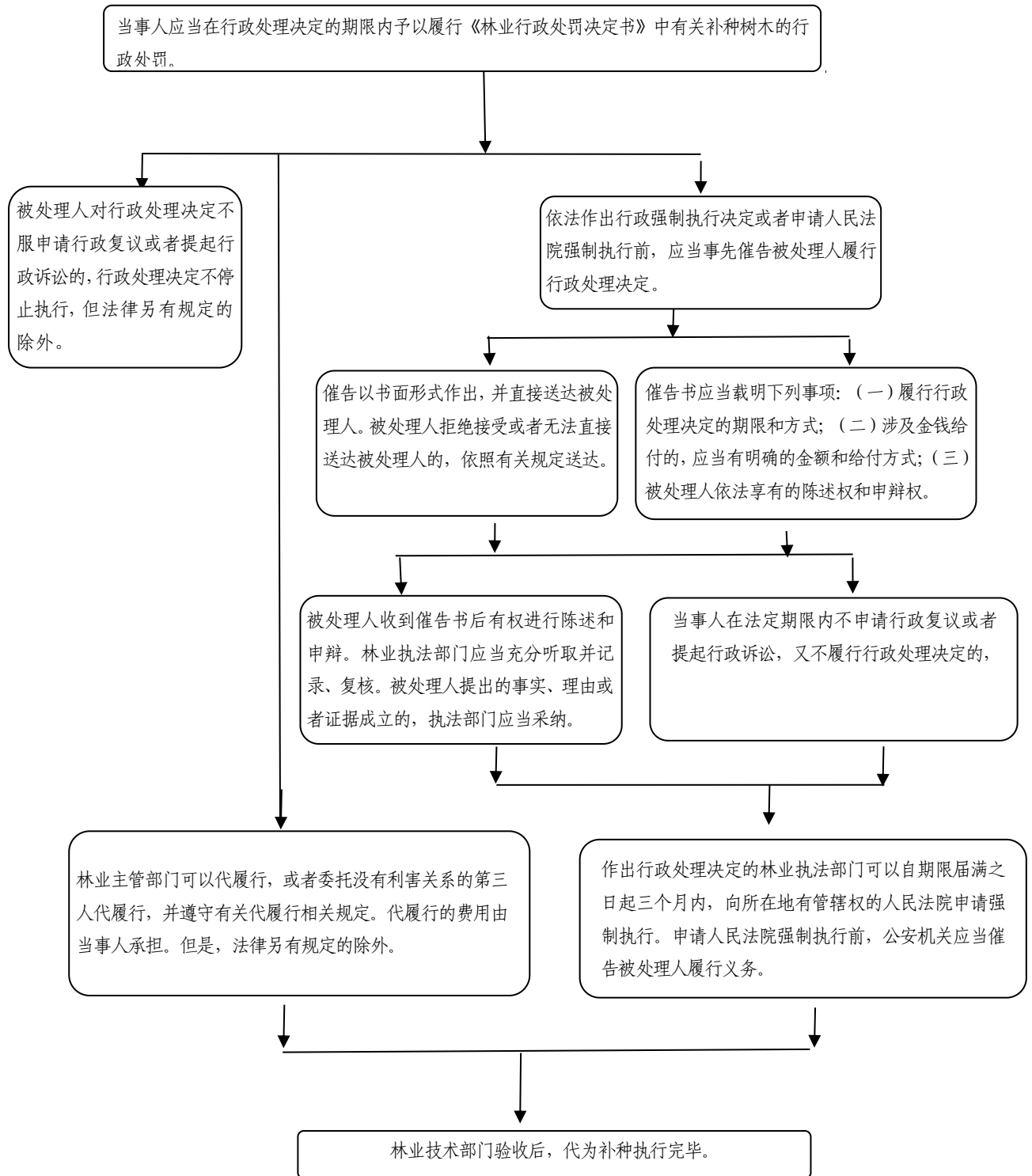


6、恢复被破坏的非国家或者地方重点保护野生动物主要生息繁衍场所流程图

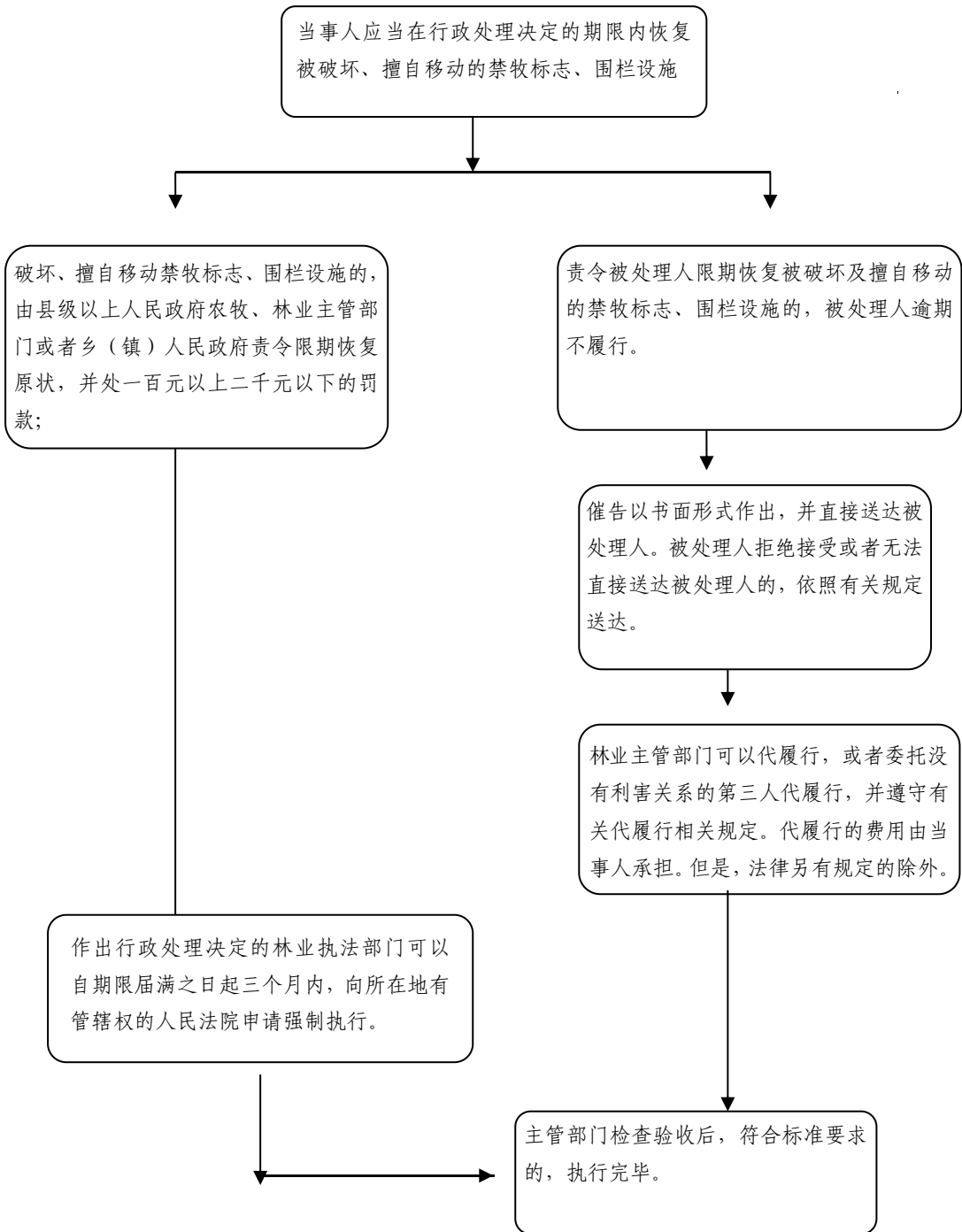
衍场所流程图



7、代为补种树木流程图

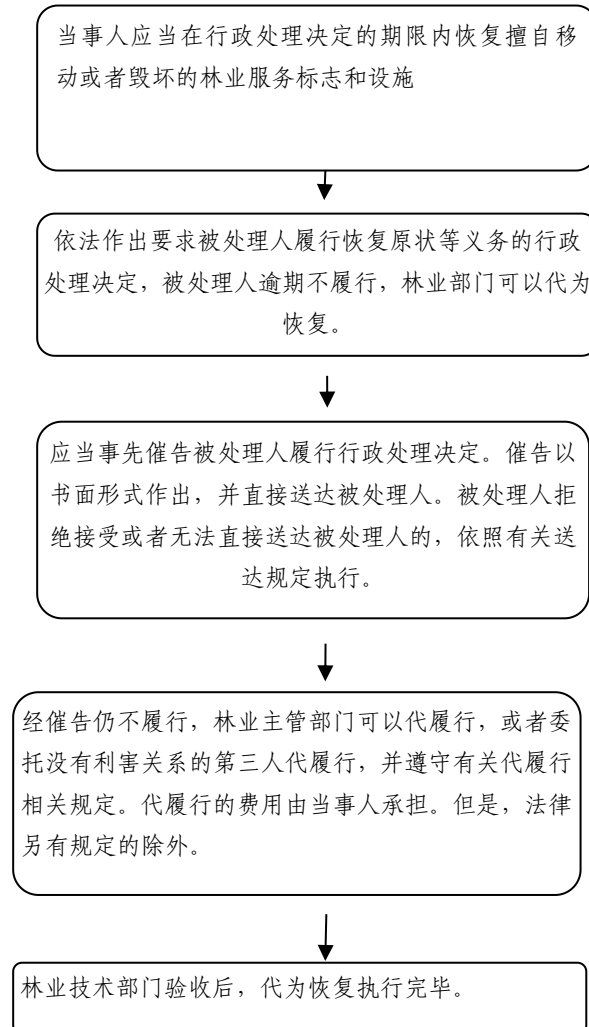


8、强制补种被毁坏的林木代为恢复被破坏、擅自移动的禁牧标志、围栏设施流程图

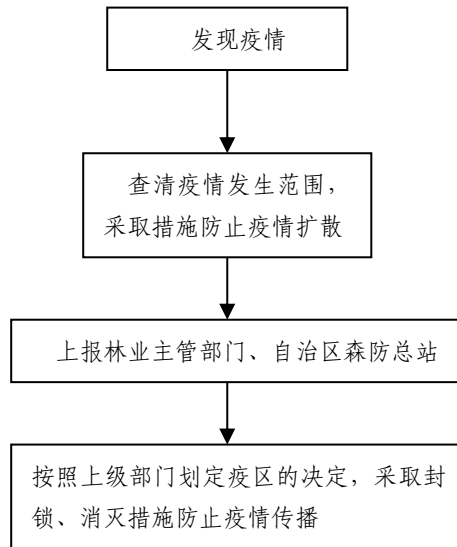


9、强制恢复擅自移动或者破坏林业生产服务的标志和设施

流程图

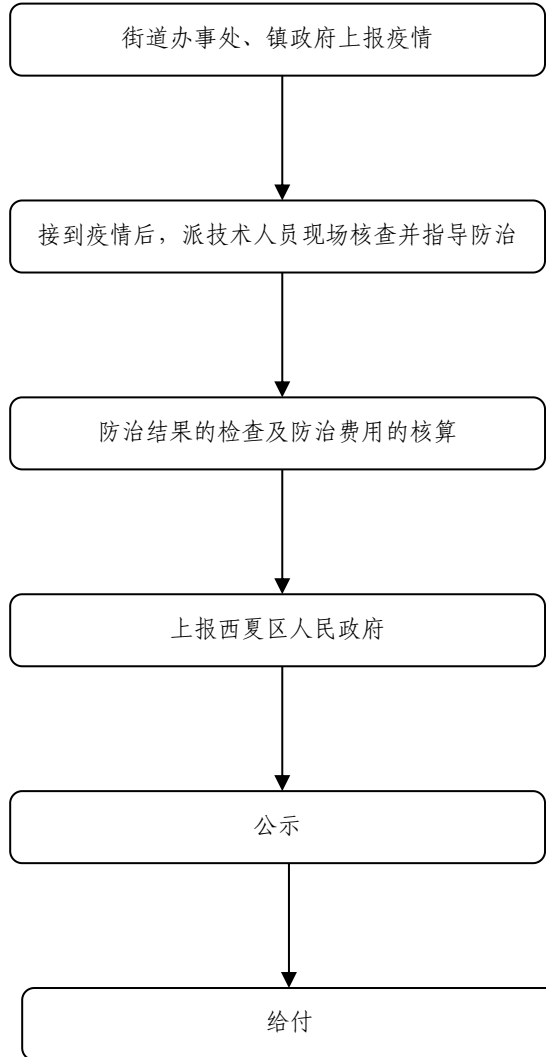


10、封锁和扑灭植物检疫对象

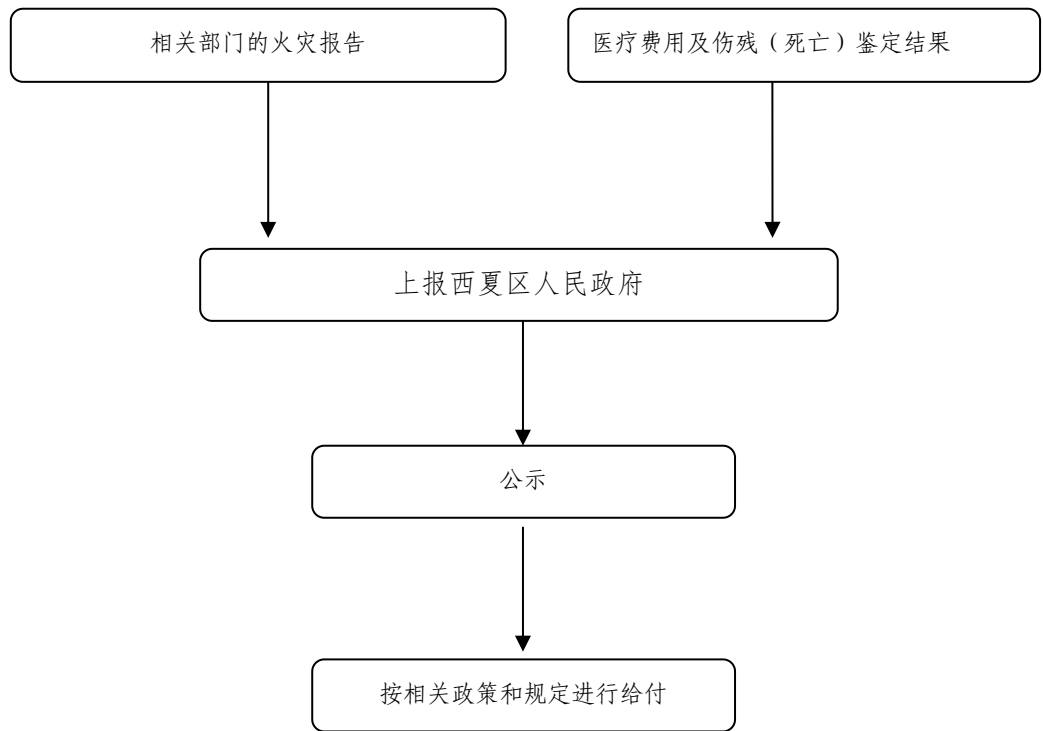


四、西夏区自然资源局行政给付流程图

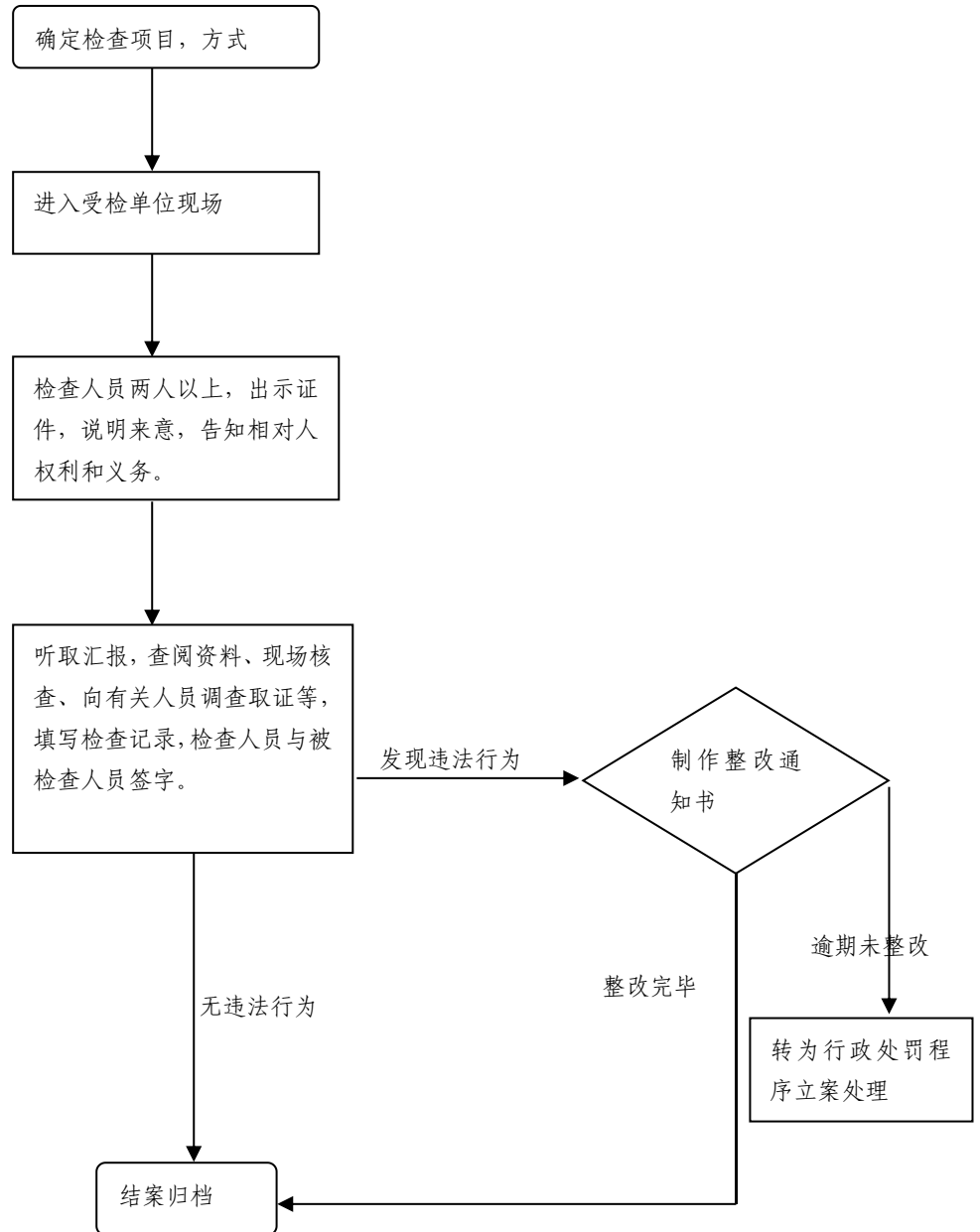
1、 暴发性或危险性病虫害防治费用给付



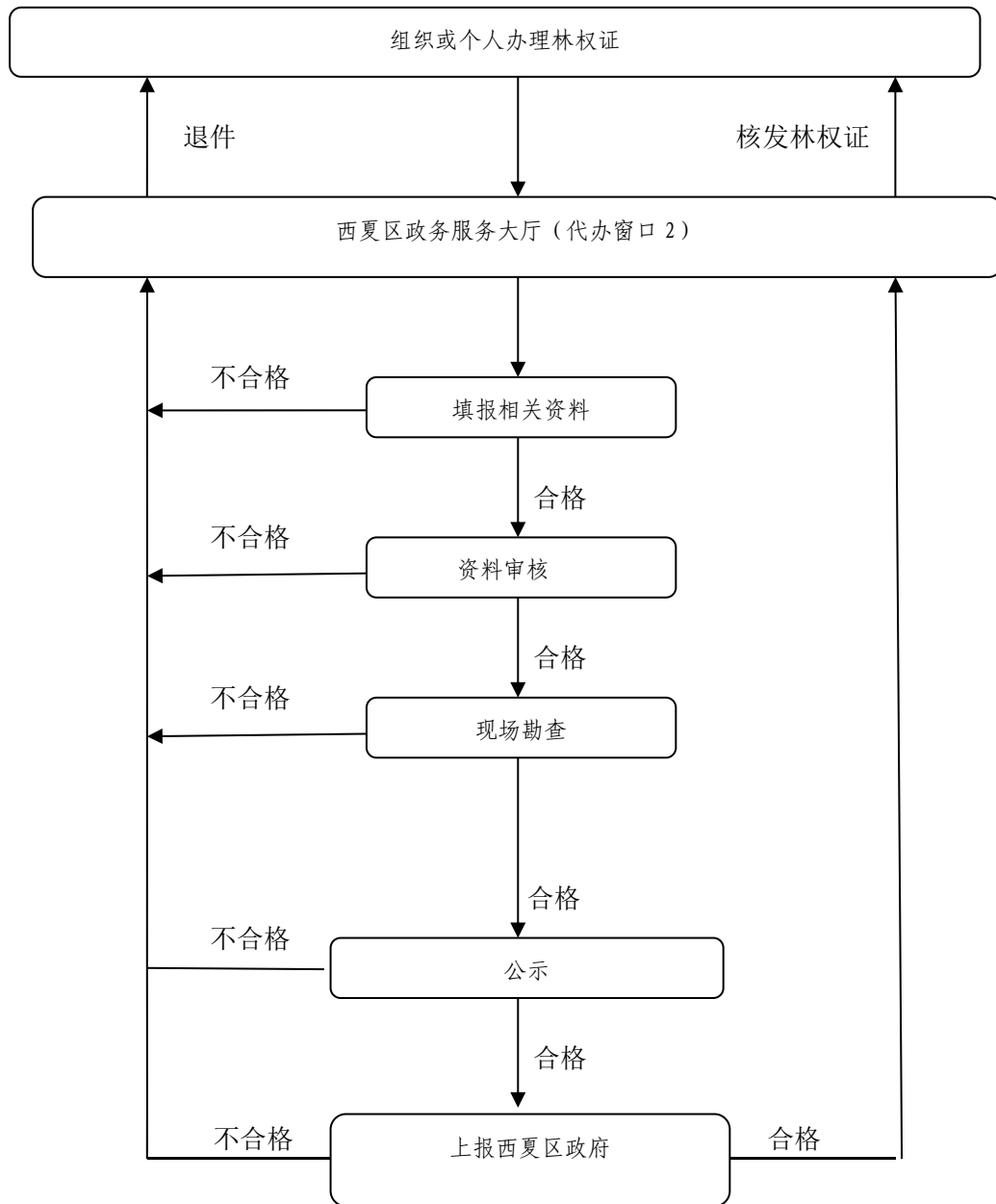
2、因扑救森林火灾负伤、致残、牺牲的给付



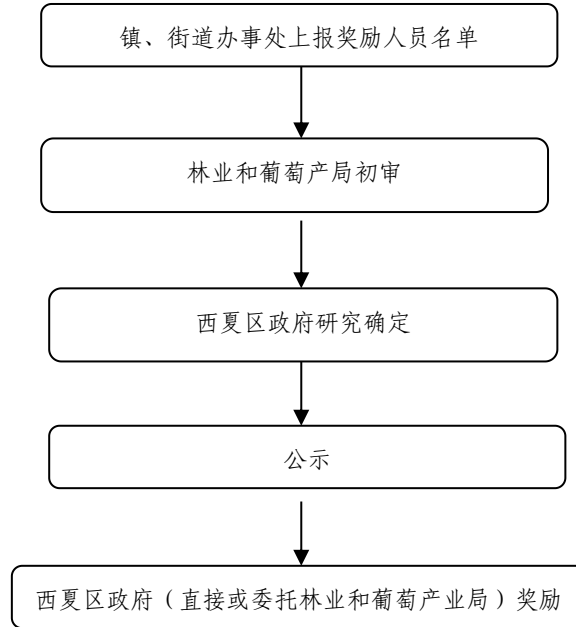
五、西夏区自然资源局行政检查流程图



六、西夏区自然资源局行政确认流程图

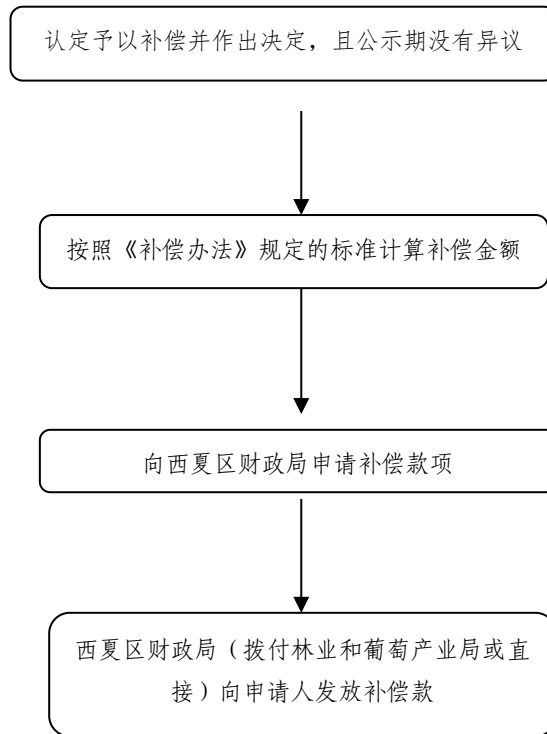


七、西夏区自然资源局行政奖励流程图

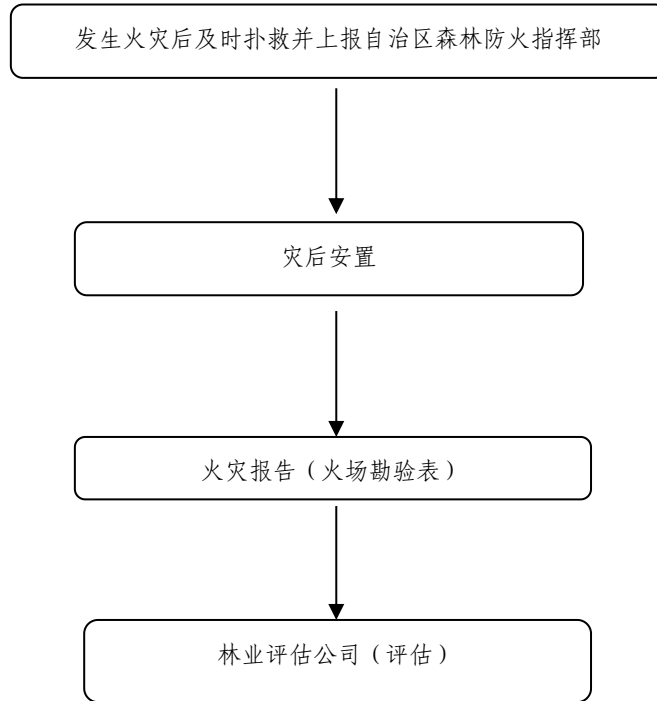


八、西夏区自然资源局行政其他类别流程图

1、因保护国家和地方重点保护野生动物，造成农作物或者其他损失的补偿



2、 森林火灾损失的评估



3、陆生野生动物资源保护和合理开发利用

